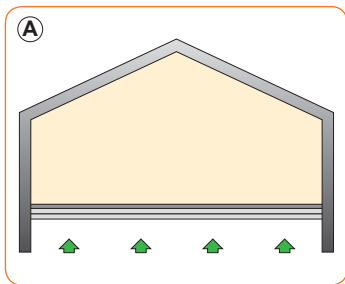


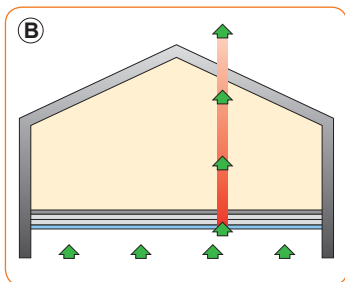
Styrolit RadoVent®

- Etablér et suglag
- Er trykfast
- Simpel montage



Radon er if. Sundhedsstyrelsen skyld i op imod 300 dødsfald årligt. Derfor fremgår der også af bygningsreglementet krav til maksimalt indhold af Radon i indeluften.

Der findes flere metoder til at sænke Radon-niveauet i indeluften. SBI arbejder i deres anvisninger med 3 trin.

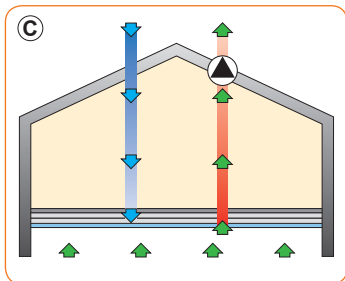


A – Man skal bygge tæt mod undergrunden.

B – Måles der for høje koncentrationer af Radon i indeklimaet, skal et trykudligningslag under terrændækket kunne aktiveres.

C – Måles der fortsat for høje værdier, skal et aktivt sug kunne etableres.

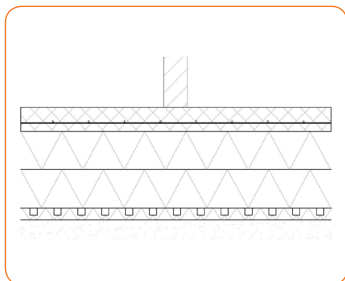
Problemet opstår når man konstaterer at tætningen ikke er nok. Har man ikke indbygget et suglag er man uden reelle muligheder for udbedring.



Med indbygning af RadoVent® sikres muligheden for trykudligning og aktivt sug.

Styrolit RadoVent® udlægges direkte på afrettet og bæredygtigt underlag. Herefter udlægges Styrolit gulvisolering som normalt.

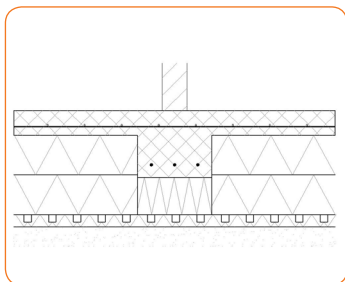
Styrolit RadoVent® tilføjer terrændækket en isolans. Denne isolans vil dog ændre sig, når trykudligning og aktivt sug etableres. Udeluften vil nedkøle sugelaget under aktivt sug. Dette bør man forholde sig til under projektering og i energiberegningerne.



Isolanser

Uventileret EPS sugplade	R_{sug}	= 0,888 m ² K/W
Let ventileret EPS sugplade	$R_{\text{sug, let vent}}$	= 0,816 - 0,888 m ² K/W
Ventileret EPS sugplade	$R_{\text{sug, vent}}$	= 0 m ² K/W

Forudsætninger: EPS materiale i lambda 0,038 W/mK med tillæg for designværdi mod jord (Fm=1,2).
EPS sugplade i udformning som beskrevet.

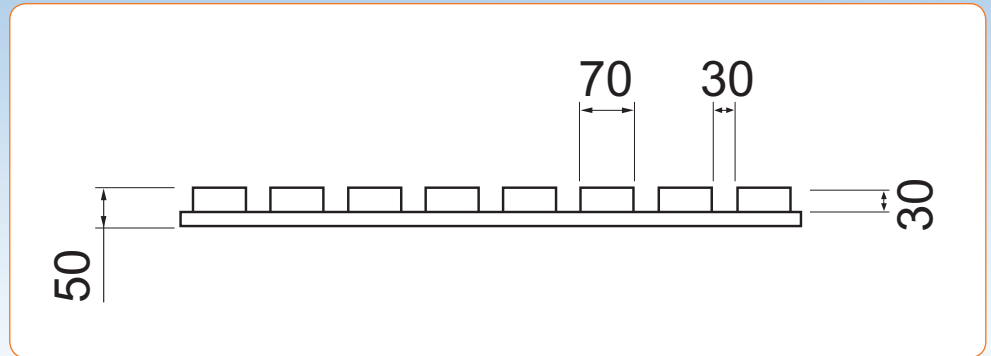


Skillevægsfundering

Styrolit RadoVent® er trykfast, hvilket betyder at man i mange tilfælde helt kan undvære fundering under indvendige skillevægge.

På www.styrolit.dk kan du downloade et beregningsprogram der kan bruges som dokumentation. Programmet er designet af Teknologisk Institut.





RadoVent® måler 800 x 1200 mm og er åben i alle sider, så man kan lægge dem efter behov og derved få bedst udnyttelse ud af hver plade.

Pladen måler 50 mm i tykkelsen og ventilationsspalterne måler 30×30 mm. Det betyder at ca. 30 % af pladen er helt åben og kan ventileres, således at radon kan fjernes inden den når ind i huset, enten ved passiv sug eller ved aktivt sug.

RadoVent® findes som standard i styrken G80, men kan også produceres i styrkerne G150 og G250, så den kan tilpasses de fleste byggerier.



Styrolit isoleringsprodukter er CE-mærkede i henhold til DS/EN 13163.

Ved teknisk spørgsmål, kontakt vores hotline på styrolit@styropack.dk